

※ご自身のパートに印を付けて下さい。 (複数選択可)		※劇団四季使用欄		※劇団四季使用欄	
	ソプラノ上				
	ソプラノ下	契約形態	演目契約メンバー		
	アルト	フリガナ			
	テノール	氏名			
	バス				
身長	cm	体重	kg	年齢	歳
バスト	cm	ウエスト	cm	ヒップ	cm

ノ リ シ ロ

ノ リ シ ロ

上半身写真

※サイズ：キャビネ版

※必ず、裏に氏名を明記してください。

全身写真

※サイズ：キャビネ版

※必ず、裏に氏名を明記してください。

《募集要項》

1. 募集部門

クワイヤ(聖歌隊)

男性クワイヤ、女性クワイヤ

※ダンス、演技はありませんが、高い歌唱力に加え、
ハーモニー能力が必要です。

2. 契約形態

演目契約メンバー

出演する演目や期間を限定して、他劇団やプロダクションに
所属されながら出演することが可能です。

3. 応募資格

18歳以上。国籍不問。

ご出演までの稽古に複数回参加でき、

『ノートルダムの鐘』名古屋公演にご出演が可能な方。

※連続してご出演出来る方を優先させていただく事がございます。

4. 応募書類

A: 履歴書・芸歴書 (指定用紙 **A3サイズ**で印刷)

別紙の記入例をご参照の上、**日本語**でご記入ください。

B: 写真 (台紙: 指定用紙 A4サイズ)

キャビネ版で、全身、上半身各1枚を指定用紙に
貼り付けてください。

写真の裏に必ず氏名を明記してください。

C: 歌を録音したCDまたはMD 各1分程度

書類審査の際に、音声・音質審査を行います。

(別紙の説明通り録音したものをお送り下さい。)

* Hi-MD録音は再生できませんのでご遠慮ください。

* 審査の際にはパソコンを使用いたしません。

CD/MDデッキで再生ができるよう、保存形式にご注意ください。

D: 返信用封筒(2通)

・A4サイズの封筒を**2通**ご用意ください。

・封筒にご自分の住所、氏名をお書きください。

・速達料金を含む**485円分**の切手をそれぞれの封筒に貼り、
「速達」と赤字で明記してください。

5. 応募方法

応募書類を郵送、もしくは直接四季芸術センターまで
お持ちください。 **※郵送推奨**

6. 書類締切

10月20日(土) 18時 必着

書類審査の可否の結果は郵送にてお知らせいたします。

7. 審査日程

本選 11月3日(土祝)、4日(日)予定

※審査日、審査内容等は、書類審査通過者にお知らせいたします。

**※審査当日に舞台出演・海外滞在中など特別な理由がある方は
事前にオーディション係まで必ずお問い合わせください。**

8. 審査場所

劇団四季・四季芸術センター (横浜市青葉区あざみ野1-24-7)

※審査では必要に応じて面接を行うこともあります。

※日程・場所は変更になる場合がございます。

《応募書類郵送先・お問い合わせ》

〒225-8585

神奈川県横浜市青葉区あざみ野1-24-7 四季芸術センター

劇団四季『ノートルダムの鐘』オーディション係

TEL: 045-903-1416

(10:00~18:00 日曜・祝祭日を除く)

**※封筒の表に『ノートルダムの鐘』オーディション応募書類在中
と必ずご明記くださいますようお願いいたします。**

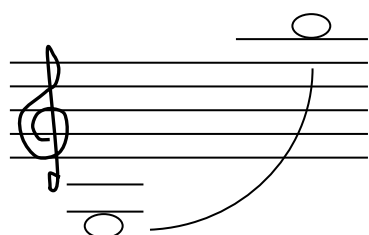
※お送りいただいたものは一切返却いたしません。

記入上の注意事項について

《履歴書・芸歴書の記入例》

下記の記入例に従って、指定の用紙になるべく詳しく書き込んでください。

- ・ レッスン歴 師事した先生の名前と期間（西暦で）、頻度
声楽 ○○先生20○○年○月～○月（週○回）
クラシックバレエ ○○先生20○○年○月～○月（週○回）
ジャズダンス ○○先生20○○年○月～○月（週○回）
- ・ 舞台歴 劇団○○公演「○○○○」△△役（○年○月）
○○劇場公演「○○○○」△△役（○年○月）
- ・ 声域



自分の声域を五線譜上に
図示してください。

	(女声)	(男声)
ソプラノ		テノール
メゾ・ソプラノ		バリトン
アルト		バス

当てはまると思われるものに
○をつけてください。

《音声・音質、台詞審査について》

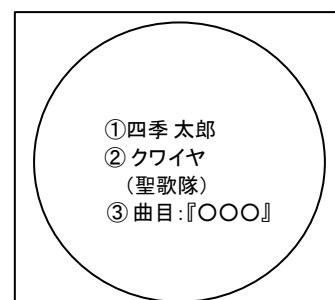
皆様の声質を聞かせていただくため、**応募者全員の方**に歌を録音したCDまたはMDのご提出をお願いいたします。

①CD/MDに録音していただく曲・台詞について

- ・ お好きな1曲です（各1分程度でお願いします）。
- ・ 曲については伴奏付き、アカペラどちらでも構いません。
- ・ 歌を録音する際、エコーをかけると審査の妨げになりますのでおやめください。
- ・ Hi-MD録音は劇団四季の機材では再生不可ですのでご注意ください。
- ・ 審査の際にはパソコンを使用いたしません。
CD/MDデッキで再生ができるよう、保存形式にご注意ください。

②録音したCD/MDについて

- ・ CD・MDには、必ず
①氏名、
②希望する役名、
③曲目 を明記してください。



《例》