

# 劇団四季とディズニーのミュージカル 『ライオンキング』東京公演 ヤングシンバ・ヤングナラ役募集

ミュージカル『ライオンキング』は、1998年12月東京・四季劇場[春]にて開幕し、以後、東京・大阪・福岡・名古屋・韓国ソウル・札幌と6つの都市でロングラン公演を行い、昨年10月からは12年ぶりに大阪で再演いたしております。特に、現在もロングラン記録を更新中である東京公演は、いよいよ15周年目に突入いたします。劇団四季ではこのミュージカルの主人公の子供時代を演じる「ヤングシンバ」「ヤングナラ」役を求めて、広く才能のある人材を募集いたします。

## 《 募 集 要 項 》

### 1. 応募規定

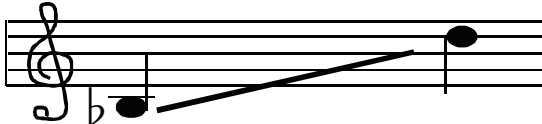
- (A) 性別：「子供時代のシンバ」男子  
「子供時代のナラ」 女子
- (B) 年齢：9～12才（現在小学校4年生以上の方）
- (C) 身長：「ヤングシンバ」130cm～140cm  
「ヤングナラ」 130cm～135cm
- (D) あざみ野四季芸術センター（稽古場）及び四季劇場（浜松町）に通うことが可能な方。

### (E) 音域：

「ヤングシンバ」



「ヤングナラ」



- (F) 交通費・宿泊費は自己負担になります。
- (G) 芝居、歌の経験は問いません。

A：履歴書・芸歴書（指定用紙）

B：写真（指定用紙）

- ・キャビネ判で、全身、上半身各1枚を指定用紙に貼り付けて下さい（1ヶ月以内に撮影したもの）。
- ・写真の裏に必ず氏名を明記して下さい。
- ・全身写真は体のラインがよく分かるように、体にフィットした物を着用して下さい。

C：アンケート用紙（指定用紙）

D：応募理由（指定用紙）

400字詰原稿用紙1枚以内（氏名を必ず記入）

E：歌を録音したMD

- ・好きな曲を1曲録音して下さい。
- ・なるべく、明るいアップテンポの曲をお選び下さい。

（MDが用意できない方はカセットテープで結構です）  
（伴奏付き、ア・カペラどちらでも構いません）  
MDには必ず氏名、曲目を明記して下さい。

F：返信用封筒・切手

・A4サイズ封筒（470円分切手添付）

・定型封筒（80円分切手添付）

（それぞれにご本人の住所、氏名を明記して下さい。）

書類選考結果・課題等をお送りする封筒です。事務所等でまとめられる場合は応募者氏名がわかるようにして下さい。）

### 3. 応募締切

**2013年11月30日(土)17:00必着**

### 4. 予選（書類審査合格者にお集まりいただきます）

2013年12月15日（日）予定

### 5. 本選（予選で審査が終了した場合は行いません）

2013年12月16日（月）予定

### 6. 稽古・出演について

合格者は12月より稽古を開始します。

12月中旬以降のスケジュールを空けられることが条件となりますのでご注意ください。

稽古は、平日も含め、週2～3回行います。冬休み・春休み等は稽古も多くなります。なお、稽古の成果次第では、出演ができない場合もございますので、ご理解の上ご応募下さい。

※お送りいただいたものは一切返却いたしませんので、あらかじめご了承下さいませ。

《応募書類郵送先・お問い合わせ》

〒225-8585 横浜市青葉区あざみ野1-24-7

劇団四季子役オーディション係

TEL：045-903-1416

（10：00～18：00 日曜祝日除く）

履歴書・芸歴書

年 月 日現在

※記入不要		フリガナ	年 齢/男・女		生 年 月 日		
		氏名	歳/		年(平 年) 月 日生		
裸眼視力	眼鏡等の使用	身 長	体 重		血液型	現住所の都道府県名	
右	有・無	cm	kg		型		
左							
小学  年生	学校名				先生のお名前		
	学校の住所				校長	先生	
	学校の電話番号				担任	先生	
フリガナ			年齢	本人との続柄	勤務先：		
保護者氏名			歳		TEL		
現住所		〒				TEL FAX	
上記以外の連絡先		〒				TEL	
家族氏名		職業	続柄	年齢	合格した場合、四季芸術センター（稽古場）に来られる時間帯をご記入下さい。  月～金 時 ～ 時 土・日 時 ～ 時		
芸 歴 (舞台・TV出演等)				レッスン歴 (クラシックバレエ・ピアノ等、種類も明記)			
年	月	内 容		師事した先生の名前・学校	頻度	期 間(西暦で)	
					週 回		
					週 回		
					週 回		
					週 回		
所属する 団体	有・無	劇団およびプロダクション名			担当者名		
		住所(〒 - )			TEL FAX		
承諾書					※		
ミュージカル「ライオンキング」子役オーディションへの (本人の氏名) の参加をその保護者として承諾いたします。							
保護者 住所 氏名 印							

※この欄には何も記入しないで下さい。

本人氏名 \_\_\_\_\_

## 『ライオンキング』子役オーディションアンケート

《以下、Q9～Q16の質問には保護者の方がお答えください。》

Q9.お子様の性格(長所/短所)をお聞かせください。

《以下、Q1～Q8の質問にはお子様ご本人がお答えください。》

Q1.劇団四季の「ライオンキング」をご覧になったことがありますか。

- a. はい      b. いいえ

Q2.劇団四季の舞台をご覧になったことはありますか。

- a. 1～3演目    b. 4～6演目    c. 7演目以上    d. 観たことがない

Q3.印象に残っている舞台をいくつか挙げて下さい。

[ \_\_\_\_\_ ] [ \_\_\_\_\_ ]

また、どんなところが印象に残っていますか。

Q4.好きな科目は何ですか。

Q5.嫌いな科目は何ですか。

Q6.好きな食べ物は何か。

Q7.休日はどんなことをして過ごしますか。

Q8.将来の夢は何ですか。

Q10.お稽古は、四季芸術センター(横浜市青葉区)や四季劇場(浜松町)で行われる予定です。

保護者の方のお付き添いは可能でしょうか。

- a. 常に可能    b. ほぼ可能    c. あまり行くことができない    d. 付き添いは不可能

Q11.本番は基本的に大人の方にお付き添いいただくこととなります。保護者の方の送り迎えは可能でしょうか。(代理の方でも可。)

- a. 可能      b. ほぼ可能      c. 不可能

Q12.学校側はお子様の公演参加についての程度のご理解をお持ちでしょうか。

Q13.①ご自宅から四季劇場(浜松町)まで、②ご自宅から四季芸術センター(あざみ野)までの所要時間と経路・金額をお書き下さい。

例:ご自宅～四季劇場…1時間

\_\_\_\_\_      \_\_\_\_\_      計440円(子供220円)  
東急田園都市線    山手線

①ご自宅～四季劇場      …      時間 \_\_\_\_\_ 分

②ご自宅～四季芸術センター …      時間 \_\_\_\_\_ 分

Q14.お子様に、現在決まっているお仕事はありますか。よろしければその期間(稽古期間含む)をお書きください。

a.ある      月    日頃    ～    月    日頃  
                  月    日頃    ～    月    日頃

b.ない

Q15.お子様は今までに大きな怪我、病気にかかったことがありますか。または鼻炎や扁桃腺、アレルギー、アトピーなどの持病がありますか。

Q16.「四季の会」の会員でいらっしゃいますか。

- a. はい      b. いいえ

ありがとうございました。



※この欄には何も記入しないでください。		フリガナ	
		氏名	
身長	cm	体重	kg
		年齢 (小学 歳年)	
バスト	cm	ウエスト	cm
		ヒップ cm	
視力 右 / 左		視力矯正 メガネ/コンタクトレンズ/なし	

ノ リ シ ロ
---------

ノ リ シ ロ
---------

上半身写真

※サイズ：キャビネ判（2 Lサイズ可）  
 ※裏に必ず、氏名を明記して下さい。

全身写真

※サイズ：キャビネ判（2 Lサイズ可）  
 ※レオタード、水着、タイツ姿等  
 体形のわかる写真のこと。  
 ※裏に必ず、氏名を明記して下さい。

## 《履歴書・芸歴書の記入例》

下記の記入例に従って、指定の用紙になるべく詳しく書き込んでください。

(例)

・芸歴 … 出演した年(西暦で)、月、内容

2011年8月 ミュージカル「〇〇〇〇」△△役

2012年4～6月 〇〇テレビ「〇〇〇〇」出演 など

・レッスン歴 … 師事した先生の名前・学校、頻度、期間(西暦で)

クラシックバレエ 〇〇先生、週〇回、20〇〇年〇月～20〇〇年〇月

ピアノ 〇〇先生、週〇回、20〇〇年〇月～20〇〇年〇月

など

## 《音声・音質審査について》

皆様の声質を聞かせていただくため、応募者全員の方に歌を録音したMDの提出をお願いいたします(MDが用意できない方はカセットテープでも結構です)。

### ①録音していただく曲について

- ・好きな曲を1曲です(制限時間はありません)。
- ・伴奏付き、ア・カペラどちらでも構いません。
- ・エコーはかけても構いませんが、過度のものは審査の妨げになりますのでご注意ください。

### ②録音したMDについて

- ・MDには、必ずお名前、曲目を明記してください。
- ・HiMDは劇団四季の機械では再生できませんのでご注意ください。