

# ミュージカル『アナと雪の女王』東京公演 子役オーディション募集要項

2024年6月に日本上演3周年を迎えるディズニーミュージカル『アナと雪の女王』。さらなるロングラン公演に向けて、主人公の子ども時代を演じる「ヤング エルサ」「ヤング アナ」役を募集いたします。

## 1. 応募規定

### (i) 性別

「ヤング エルサ」(エルサの子ども時代) 女子  
「ヤング アナ」 (アナの子ども時代) 女子

### (ii) 年齢・身長

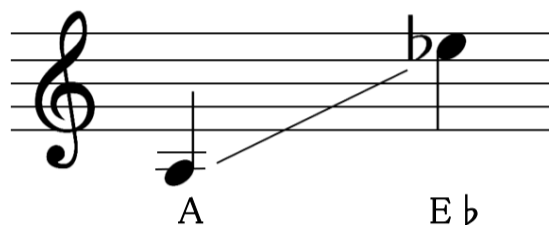
「ヤング エルサ」 10～12歳 / 身長:130cm～140cm  
「ヤング アナ」 7～9歳 / 身長:115cm～125cm  
※年齢・身長は目安となります。

### (iii) 2024年8月以降、下記の2ヶ所に通うことが可能な方

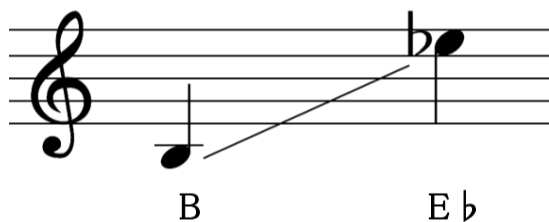
・四季芸術センター (横浜市青葉区)  
・JR東日本四季劇場 [春] (東京都港区)  
※稽古は週に2～5回、出演は週に1～3回程度となります。

### (iv) 音域

「ヤング エルサ」



「ヤング アナ」



### (v) その他

・芝居、歌の経験は問いません。  
・オーディションの参加費はございませんが、参加に伴う交通費・宿泊費は自己負担となります。

## 2. 応募書類

【(A)～(D)は「郵送」で提出してください】

※指定の用紙は、劇団四季オフィシャルウェブサイトからすべてA4用紙サイズでプリントしてください。

### ＜(A) 写真(指定用紙に貼付)＞

・全身、上半身の写真(2Lサイズ)を指定用紙に貼付してください。  
※いずれも1ヶ月以内に正面から撮影した写真に限ります。  
・全身写真は体のラインがよく分かるように、体にフィットした物を着用してください。  
・写真の裏に必ず氏名を明記してください。

### ＜(B) 履歴書・芸歴書(指定用紙)＞

・記入例をご参照ください。  
※選考結果や実技審査の課題等はメールでご連絡いたします。  
※事務所所属の方であっても事務所のメールアドレスではなく、保護者のメールアドレスをご記載ください。  
※携帯キャリアメール(@docomo.ne.jp等)や iCloudメールは正常に届かない場合がございますのでお控えください。

### ＜(C) アンケート用紙(指定用紙)＞

### ＜(D) 応募理由(指定用紙)＞

・400字以内でご記入ください。  
・氏名を必ず記入してください。

※書類は(A)から(D)の順に重ねて封入し、ご郵送ください。

※年齢・学年は応募書類作成時点のものを記入してください。

【以下、(E)は「動画専用フォーム」にて提出してください】

＜(E)①～③を録画したデータ＞

- ①課題曲「雪だるまつくろう」(映画版、舞台版いずれも可)
    - ・子どもが歌っている部分のみ
  - ②変ホ長調(E♭調)音階発声
    - ・1オクターブ 往復
    - ・ア・カペラで①の動画に続けて撮影してください。
  - ③自己紹介の様子(30秒目安)
    - ・好きな給食のおかずとその理由
    - ・②の動画に続けて撮影してください。
- ※①～③は続けて撮影してください。  
※提出方法は別途用紙に記載しております。

## 3. 応募締切

2024年5月7日(火) 16:00必着

※郵便・宅配便でお送りください(各劇場・四季芸術センターへの直接の持ち込みはご遠慮ください)。

※動画の提出も上記日時が締切です。お時間に余裕を持って提出してください。

## 4. 予選・本選

2024年5月27日(月)～28日(火) 四季芸術センター

※予選・本選ともに、急きょ中止する場合や日程が変更となる場合がございます。

※合格された場合、保護者の方を対象にした説明会を、2024年6月8日(土)または9日(日)に実施予定です。

## 5. 稽古・出演について

・合格者は、2024年8月から稽古を開始いたします。  
・稽古は平日を含め週に複数回行います。特に大型連休や長期休暇期間は稽古が多くなります。本作品への参加につきましては、2024年8月以降のスケジュールを空けられることが条件となりますので、予めご了承ください。  
なお、稽古の成果次第では、出演ができない場合もございます。ご理解のうえ、ご応募ください。  
・お住まいの場所によっては、修学と稽古・出演の両立のため、お引越しいただく可能性がございます。

## 6. 個人情報の取り扱いについて

ご提出いただいた個人情報および応募書類は、四季株式会社(劇団四季)が責任を持って管理し、ご本人への連絡および本オーディションの選考にのみ利用し、それ以外の目的では一切使用いたしません。また、オーディション終了後は、合格者分を除き、速やかに破棄いたします。

## 7. その他

・ご提出いただいたものは返却いたしません。  
・可否および通知日程のお問い合わせには一切応じかねますので、予めご了承ください。  
・事務所等に所属の方も、個人同様に上記の方法にてご応募ください。  
・課題、審査状況、審査結果など、本オーディションで知れた内容をSNSやブログなどで第三者に発信することは固く禁止いたします。

「お問い合わせ・応募書類送付先」

〒225-8585 横浜市青葉区あざみ野1-24-7  
劇団四季『アナと雪の女王』東京公演 子役オーディション係  
TEL:045-903-1416 (10:00～18:00 / 日曜祝日除く)

# (A) 写真 『アナと雪の女王』 専用

劇団四季記入欄 (2024.5)

希望の役 ※○をつけてください(併願不可)		フリガナ			性別
ヤング エルサ ・ ヤング アナ		氏名			
身長※	体重※	靴のサイズ※	年齢・学年		生年月日(西暦)
cm	kg	cm	歳	年	年 月 日生
バスト※	ウエスト※	ヒップ※	裸眼視力		視力矯正
cm	cm	cm	左	右	メガネ・コンタクトレンズ・無し

※の項は1ヶ月以内のサイズを明記してください。

- ・写真の裏に必ず氏名を明記してください。
- ・A4用紙からはみ出ないように、それぞれの写真の枠に合わせて上部のみ糊付けしてください。

## のりしろ 全身写真(サイズ:2L)

※レオタード・水着・タイツ姿等、体型が分かる写真をご提出ください。

## のりしろ 上半身写真(サイズ:2L)

## (B)履歴書・芸歴書

## 『アナと雪の女王』専用

年 月 日現在

希望の役 ※○をつけてください(併願不可)					劇団四季記入欄 (2024.5)					
ヤング エルサ ・ ヤング アナ										
フリガナ			性別	年齢・学年			生年月日(西暦)			
氏名				歳	年	年	月	日生		
裸眼視力	矯正視力	血液型	身長	体重	身長・体重測定日	合格した場合、四季芸術センター(稽古場)に来られる時間帯				
左	右	メガネ ・ コンタクトレンズ ・ 無し	cm	kg	月 日	月～金	時	～	時	
						土・日・祝	時	～	時	
現住所						電話番号				
〒			都道府県			市以降			固定:	
						携帯: (所持者 )				
メールアドレス										
メールアドレスの“-”(ハイフン)と“_”(アンダーバー)、“0”(ゼロ)と“o”(オー)などの区別しづらいものは、分かりやすいようにご記入ください。										
上記以外の連絡先(住所)						電話番号				
						(続柄: )				
芸歴(舞台・TV出演等)					レッスン歴(クラシックバレエ・ピアノ等、種類も明記)					
年	月	内容			師事した先生の名前・学校		頻度	期間(西暦で)		
							週 回			
							週 回			
							週 回			
							週 回			
ご家族	フリガナ			続柄	年齢	【保護者代表】勤務先(緊急連絡先用・任意)				
	【保護者代表】氏名					勤務先:				
						電話:				
	氏名	続柄	年齢	職業	氏名	続柄	年齢	職業		
学校	学校名				先生のお名前					
					校長	先生	担任	先生		
	住所	〒				電話番号				
所属する団体	所属	劇団およびプロダクション名			担当者氏名					
	有・無									
	住所				電話番号					
	〒									

## 承諾書

四季株式会社(劇団四季) 殿

ミュージカル『アナと雪の女王』東京公演子役オーディションへの参加を、その保護者として承諾いたします。

※親権者の全員の承諾が必要です。

本人の氏名

保護者 住所

保護者氏名

印

保護者氏名

印

# (C) アンケート用紙 『アナと雪の女王』専用

劇団四季記入欄 (2024.5)

以下、お子さまご本人がご記入ください。

以下、保護者の方がご記入ください。

本人氏名

Q9. お子さまの性格(長所/短所)をお聞かせください。

Q1. 劇団四季の『アナと雪の女王』をご覧になったことがありますか。

a. はい b. いいえ

Q10. お稽古は四季芸術センター(横浜市あざみ野)やJR東日本四季劇場[春](東京都港区)で行う予定です。保護者の方の送り迎えは可能でしょうか(代理の方でも可)。

a. 常に可能 b. ほぼ可能 c. あまり行くことができない d. 不可能

Q2. 劇団四季の舞台をご覧になったことはありますか。

a. 1~3演目 b. 4~6演目 c. 7演目以上 d. 観たことがない

Q11. 本番時の送迎は基本的に大人の方にお付き添いいただくこととなります。保護者の方の送り迎えは可能でしょうか(代理の方でも可)。

a. 可能 b. ほぼ可能 c. 不可能

Q3. 印象に残っている舞台をいくつか挙げてください。

『 』 『 』 『 』

※理由があればお書きください。

Q12. ご自宅から四季劇場[春](東京都港区1-10-45)までの所要時間と経路・金額をお書きください。

例) あざみ野 (田園都市線/大井町線) 大井町 (JR線) 浜松町 計 466円(小児 233円)

ご自宅の  
最寄駅 \_\_\_\_\_ 線 \_\_\_\_\_ 駅 計 \_\_\_\_\_ 円(小児 \_\_\_\_\_ 円)

ご自宅~四季劇場[春] 所要時間 \_\_\_\_\_ 時間 \_\_\_\_\_ 分

★劇場や稽古場から遠方にお住まいの方で、合格後に関東近郊へ引っ越しを検討されている方はその旨をご記載ください。

Q4. 好きな科目は何ですか。

Q13. 学校側はお子さまの公演参加についてどの程度のご理解をお持ちでしょうか。

Q5. 嫌いな科目は何ですか。

Q14. お子さまに、現在決まっている(または応募している)仕事、学校行事などの予定はありますか。その期間(稽古期間含む)をお書きください。

a. ある 月 日~ 月 日 内容:  
月 日~ 月 日 内容:  
月 日~ 月 日 内容:

b. ない

Q6. 好きな食べ物は何ですか。

Q15. お子さまは今までに大きな病気にかかったことがありますか。または鼻炎や扁桃腺、アレルギー、アトピー、花粉症などの持病がありますか。軽度でもお知らせください。

Q7. 休日はどんなことをして過ごしますか。

Q8. 将来の夢は何ですか。

Q16. オーディションの開催を何で知りましたか(複数選択可)。

a. 公式ウェブサイト b. 会報誌「ラ・アルプ」 c. 劇場内チラシ d. 劇場内モニター e. 公式SNS

f. その他( )



## 《履歴書・芸歴書の記入例》

下記の記入例にしたがって、指定の用紙になるべく詳しく書き込んでください。

【芸歴】 出演した年数・月・内容

【レッスン歴】 師事した先生の名前・学校・頻度・期間

記入例

芸歴(舞台・TV出演等)			レッスン歴(クラシックバレエ・ピアノ等、種類も明記)		
年	月	内容	師事した先生の名前・学校	頻度	期間(西暦で)
2021	1	ミュージカル『〇〇〇』△△役	クラシックバレエ／四季花子先生	週1回	2020年1月～現在
2022	2	〇〇テレビ『〇〇〇』出演	空手／四季太郎先生	週1回	2018年1月～2019年12月
2023	3	CM『〇〇〇』出演	ピアノ／四季二郎先生	月1回	2019年1月～2020年12月

## 《提出動画について》

下記①～③を1つのファイルにしてご提出ください。

## ①課題曲「雪だるまつくろう」(映画版、舞台版いずれも可)

- ・子どもが歌っている部分のみ。
- ・伴奏の有無は問いません。ア・カペラでも問題ありません。日本語で歌ってください。
- ・エコーがかかったものは審査の妨げになりますのでおやめください。

## ②変ホ長調(E♭調)音階発声

- ・1オクターブ 往復

変ホ長調



## ③自己紹介の様子(30秒目安)

- ・好きな給食のおかずとその理由。

## ◆動画撮影の注意事項

- ・最初に「氏名、役名、年齢」を言ってから、①課題曲「雪だるまつくろう」、②音階発声(変ホ長調)、③自己紹介を撮影してください。
- ・顔～上半身が映るようにしてください。全身は映らなくても構いません。

## ◆動画提出先について

- ・下記専用フォームに動画を提出してください。
- ・動画のファイル名は【氏名・役名】にして提出してください。

《動画課題提出先》



★ここをクリック

※左記のQRコードからもアクセスできます。

- ・フォーム内の「メールアドレス」記入欄には、選考結果や実技審査の課題等を受け取るメールアドレスを入力してください。  
 ※事務所所属の方であっても事務所のメールアドレスではなく、保護者のメールアドレスをご入力ください。  
 ※携帯キャリアメール(@docomo.ne.jp等)やiCloudメールは正常に届かない場合がございますのでお控えください。
- ・「ファイルをアップロードしました」という画面が出ましたら、アップロード完了です(完了メールは届きません)。
- ・上記フォームでの動画の提出が難しい場合は、下記メールアドレス宛にお送りください。  
 《送付先メールアドレス》 koyaku\_aud@shiki.gr.jp  
 ※メールの際は件名に「氏名、役名」を記載してください。