

劇団四季とディズニーのミュージカル 『ライオンキング』名古屋公演 ヤング シンバ・ヤング ナラ役募集

ミュージカル『ライオンキング』は、1998年12月東京で開幕し、以降、大阪・福岡・名古屋・北海道と5つの都市でロングラン公演を実施。現在もロングラン記録を更新し続ける東京公演は、21年目に突入いたしました。2020年3月からは14年ぶりに名古屋でも上演されています。今回、さらなるロングラン公演にむけて名古屋四季劇場でこのミュージカルの主人公の子ども時代を演じる「ヤング シンバ」「ヤング ナラ」役を求めて、広く才能のある人材を募集いたします。

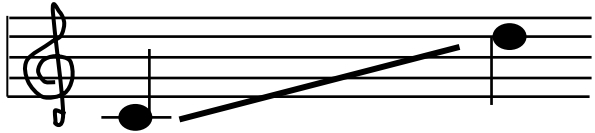
【新型コロナウイルス感染症対応・実施について】

このオーディションは、新型コロナウイルス感染症予防と拡散防止に細心の注意を払いながら実施させていただきます。なお、政府や地方自治体から特別な要請があった場合、急きょ中止・変更させていただく場合がございます。何卒ご理解を賜りますようお願い申し上げます。

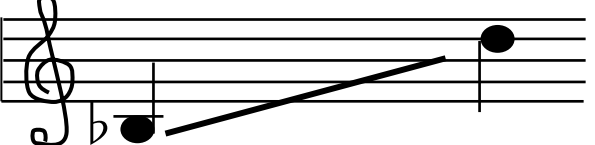
1. 応募規定

- (A) 性別: 「子ども時代のシンバ」 男子
「子ども時代のナラ」 女子
- (B) 年齢: 9~12才(現在小学校3年生以上の方)
- (C) 身長: 「ヤング シンバ」 130cm~140cm
「ヤング ナラ」 130cm~135cm
- (D) 名古屋四季劇場【名古屋市中村区】に通うことが可能な方。
- (E) 音域:

「ヤング シンバ」



「ヤング ナラ」



- (F) 交通費・宿泊費は自己負担になります。
- (G) 芝居、歌の経験は問いません。

2. 応募書類

- A: 履歴書・芸歴書(指定用紙)
- B: 写真(指定用紙)
 - ・キャビネ判(2Lサイズ可)で、全身、上半身各1枚を指定用紙に貼り付けて下さい。
 - (1ヶ月以内に撮影したもの)
 - ・写真の裏に必ず氏名を明記して下さい。
 - ・全身写真は体のラインがよく分かるように、体にフィットした物を着用して下さい。
- C: アンケート用紙(指定用紙)
- D: 応募理由(指定用紙)
400字詰原稿用紙1枚以内(氏名を必ず記入)
- E: 歌を録音したCD
 - ・好きな曲を1曲録音して下さい。
 - ・なるべく、明るいアップテンポの曲をお選び下さい。(CDが用意できない方はMDで結構です)
(伴奏付き、ア・カペラどちらでも構いません)
CDには必ず氏名、曲目を明記して下さい。

F: 返信用封筒・切手

- ・A4サイズ封筒(430円分切手添付)
- ・定型封筒(84円分切手添付)
- ※それぞれにご本人の住所、氏名を明記して下さい。
- 書類選考結果・課題等をお送りする封筒です。事務所等でまとめられる場合は応募者氏名がわかるようにして下さい。

3. 応募締切

2020年5月11日(月)15:00必着

4. 予選(書類審査合格者にお集まりいただきます)
5月下旬の指定日にお越しいただきます

5. 本選

2020年5月末~6月の土日祝日の指定日(予定)

6. 稽古・出演について

合格者は6月より稽古を開始します。
6月以降のスケジュールを空けられることが条件となりますのでご注意ください。
稽古は、平日も含め、週2~3回行います。特に夏休み等は稽古も多くなります。

なお、稽古の成果次第では、出演ができない場合もございますので、ご理解の上ご応募下さい。

※お送りいただいたものは一切返却いたしませんので、あらかじめご了承下さいませ。

《応募書類郵送先・お問い合わせ》

〒225-8585 横浜市青葉区あざみ野1-24-7

劇団四季子役オーディション係

MAIL: nagoya_koyaku@shiki.gr.jp

履歴書・芸歴書

年 月 日現在

※記入不要		フリガナ		年 齢/学 年		生 年 月 日	
		氏名		歳 年		年(平 年) 月 日生	
裸眼視力	眼鏡等の使用	身 長		体 重		血液型	現住所の都道府県名
右	有・無	cm		kg		型	
左							
小学						先生のお名前	
年生		学校の住所				校長	先生
		学校の電話番号				担任	先生
フリガナ				年齢	本人との続柄	勤務先：	
保護者氏名				歳		TEL	
現住所		〒				TEL FAX	
上記以外の連絡先		〒				TEL	
家族氏名		職業	続柄	年齢		合格した場合、名古屋四季劇場（稽古場）に 来られる時間帯をご記入下さい。 月～金 時 ～ 時 土・日 時 ～ 時	
芸 歴（舞台・TV出演等）				レッスン歴（クラシックバレエ・ピアノ等、種類も明記）			
年	月	内 容		師事した先生の名前・学校	頻度	期 間(西暦で)	
					週 回		
					週 回		
					週 回		
					週 回		
所属する 団体	有・無	劇団およびプロダクション名				担当者名	
		住所（〒 - ）				TEL FAX	
承諾書 劇団四季殿 ミュージカル「ライオンキング」名古屋公演子役オーディションへの 参加をその保護者として承諾いたします。 （本人の氏名） _____ 保護者 住所 _____ 氏名 _____ 印						※	

※この欄には何も記入しないで下さい。

※この欄には何も記入しないでください。		フリガナ	
		氏名	
身長	cm	体重	kg
		年齢 (小学 歳年)	
バスト	cm	ウエスト	cm
		ヒップ cm	
視力 右 / 左		視力矯正 メガネ/コンタクトレンズ/なし	

ノ リ シ ロ

ノ リ シ ロ

※それぞれにご本人の住所、 上半身写真

※サイズ：キャビネ判（2Lサイズ可）
 ※裏に必ず、氏名を明記して下さい。

全身写真

※サイズ：キャビネ判（2Lサイズ可）
 ※レオタード、水着、タイツ姿等
 体形のわかる写真のこと。
 ※裏に必ず、氏名を明記して下さい。

《履歴書・芸歴書の記入例》

下記の記入例に従って、指定の用紙になるべく詳しく書き込んでください。

・芸歴 … 出演した年(西暦で)、月、内容

2018年8月 ミュージカル「〇〇〇〇」△△役

2019年4～6月 〇〇テレビ「〇〇〇〇」出演 など

・レッスン歴 … 師事した先生の名前・学校、頻度、期間(西暦で)

クラシックバレエ 〇〇先生、週〇回、20〇〇年〇月～20〇〇年〇月

ピアノ 〇〇先生、週〇回、20〇〇年〇月～20〇〇年〇月

など

《音声・音質審査について》

皆様の声質を聞かせていただくため、応募者全員の方に歌を録音したCDの提出をお願いいたします(CDが用意できない方はMDでも結構です)。

①録音していただく曲について

- ・好きな曲を1曲です(制限時間はありません)。
- ・伴奏付き、ア・カペラどちらでも構いません。
- ・エコーはかけても構いませんが、過度のものは審査の妨げになりますのでご注意ください。

②録音したCDについて

- ・CD、MDには、必ずお名前、曲目を明記してください。
- ※Hi-MDは劇団の機器では再生されませんのでご遠慮ください。
- ※CDは通常のデッキで再生できるものをお願いします。
(パソコン再生用データ、DVDはご遠慮ください)