

# 《募集要項》

## 1. 募集部門

一般(劇団メンバー)、一般(演目契約メンバー)、研究生のいずれか1つをご選択下さい。

### ※劇団メンバー

1年を通じて安定した収入を得ながら、劇団四季の全ての演目に出演するチャンスがあり、様々な舞台にのぞむことができます。

### ※演目契約メンバー

出演する演目や期間を限定して、他劇団やプロダクションに所属されながら出演することが可能です。  
より専門的で高い能力を求められます。

## 2. 募集コース

ヴォーカルクラシック、ヴォーカルポピュラー、演技、ジャズダンス、クラシックバレエのいずれか1つをご選択下さい。

## 3. 応募資格

性別、国籍不問。 **研究生は25歳以下。**

※月曜～土曜の朝から夕方まで、毎日レッスンがありますので全日制の学業との両立は不可です。

※クラシックバレエコースは、ポワントの履ける方のみ選択可。

※研究生は、2018年4月1日から2019年3月31日まで入所可能な方。

## 4. 応募書類

※日本語でのご応募が難しい方は、aud@shiki.gr.jpまでメールにてご連絡下さい(英語、韓国語、中国語のみ対応可)

### A: 履歴書・芸歴書 (指定用紙 A3サイズで印刷)

※A4でプリントアウトした方は、A3に拡大コピーして下さい。

別紙の記入例をご参照の上、ご記入下さい。

### B: 写真 (台紙:指定用紙 A4サイズ)

キャビネ判で、全身、上半身各1枚を指定用紙に貼り付けて下さい。

写真の裏に必ず氏名を明記して下さい。

(ダンスコースの方は、全身写真は体のラインがよく分かるように、水着、レオタード、タイツ等を着用したものにして下さい)

\* 左上の受験部門および受験コースをそれぞれ1つ選び、丸で囲んで下さい。併願は出来ません。

### C: 歌と台詞を録音したCDまたはMD 各1分～1分30秒程度

書類審査の際に、音声・音質審査を行います。

(別紙の説明通り録音したものをお送り下さい)

- \*トラック1に歌、トラック2に台詞を録音して下さい。
  - \*クラシック歌曲については、言語を問いません。
  - \*曲については伴奏付き、ア・カペラどちらでも構いません。
  - \*Hi-MD録音は再生できませんのでご遠慮下さい。
  - \*審査の際にはパソコンを使用いたしません。
- CD/MDデッキで再生ができるよう、保存形式にご注意下さい。

### D: 伴奏用楽譜

MDまたはCDに録音していただいた歌のピアノ伴奏用楽譜をお送り下さい。曲は、審査の際に自由曲として聞かせて頂く場合があります。

※劇団四季で上演している曲の場合は、伴奏譜の送付は不要。

※楽譜には必ず氏名・受験部門・受験コースを明記して下さい。

## E: 返信用封筒(A4サイズ2通)

- ・A4サイズの封筒を2通ご用意下さい。
- ・封筒にご自分の住所、氏名をお書き下さい。
- ・速達料金を含む485円分の切手をそれぞれの封筒に貼り、「速達」と赤字で明記して下さい。

## F: ダンスを録画したDVD 1～2分程度

(または、別紙の説明通りにメールにて送信も可)

### ジャズダンス、クラシックバレエコースの方は、

書類審査の際に、ダンス動画の審査を行います。

- \*ダンスのジャンルは問いません。
- \*遠くから撮影されていて人物が小さすぎるものはご遠慮下さい。
- \*スマートフォンで撮影したものでも可。
- \*複数の方が写っている場合は、自分がどれかわかるように別途説明などを付けて下さい。

## 5. 応募方法

応募書類を郵送、もしくは直接四季芸術センターまでお持ち下さい。 **※郵送推奨**

## 6. 書類締切

**10月12日(木) 17時 必着**

書類審査の可否の結果は郵送にてお知らせいたします。

## 7. 審査日程

**11月4日(土)、5日(日)**

(11月6日(月) 予備日)

※審査の詳細は、書類審査通過者にお知らせいたします。

**※研究生は、歌、ダンス、台詞すべての審査を行いません。**

※一般は、受験コースの科目の審査が主となりますが、コース以外の科目の審査を行なう場合もございます。

※審査当日に舞台出演・海外滞在中など特別な理由がある方は事前にオーディション係まで必ずお問い合わせ下さい。

## 8. 審査場所

劇団四季・四季芸術センター(横浜市青葉区あざみ野1-24-7)

※審査では必要に応じて面接を行うこともあります。

※日程・場所は変更になる場合がございます。

## 《応募書類郵送先・お問い合わせ》

〒225-8585

神奈川県横浜市青葉区あざみ野1-24-7 四季芸術センター

2017 劇団四季オーディション 係

TEL:045-903-1416

(10:00～18:00 日曜・祝祭日を除く)

**※封筒の表に「部門・コース」(例:「一般・ジャズダンス」)と**

**必ずご明記くださいますようお願いいたします。**

※お送りいただいたものは一切返却いたしません。

あらかじめご了承下さい。



※受験部門および受験コースを丸で囲んで下さい。

※劇団四季使用欄

一般(劇団メンバー) 一般(演目契約メンバー) 研究生 ※併願は出来ません。 ヴォーカルクラシック・ヴォーカルポピュラー 演技・ジャズダンス・クラシックバレエ	歌	ダンス	台詞	※劇団四季使用欄
※劇団四季使用欄	フリガナ 氏名			
身長 cm	体重 kg	年齢	歳	
バスト cm	ウエスト cm	ヒップ	cm	

ノ リ シ ロ

ノ リ シ ロ

上半身写真

※サイズ：キャビネ判

※必ず、裏に氏名を明記して下さい。

全身写真

※サイズ：キャビネ判

※ジャズダンス、クラシックバレエの方は、  
レオタード、タイツ等、体形のわかる服装で  
撮影された写真にして下さい。

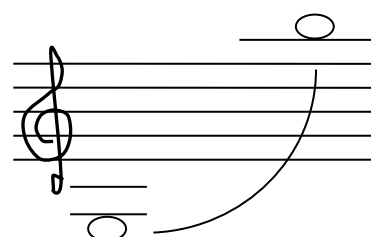
※必ず、裏に氏名を明記して下さい。

# 記入上の注意事項について

## 《履歴書・芸歴書の記入例》

下記の記入例に従って、指定の用紙になるべく詳しく書き込んで下さい。

- ・レッスン歴 師事した先生の名前と期間（西暦で）、頻度  
クラシックバレエ ○○先生20○○年○月～○月（週○回）  
ジャズダンス ○○先生20○○年○月～○月（週○回）  
声楽 ○○先生20○○年○月～○月（週○回）
- ・舞台歴 劇団○○公演「○○○○」△△役（○年○月）  
受賞歴 第○回○○バレエコンクール○○の部第一位（○年○月）
- ・声域



	(女声)	(男声)
	ソプラノ	テノール
	メゾ・ソプラノ	バリトン
	アルト	バス

自分の声域を五線譜上に  
図示して下さい。

当てはまると思われるものに  
○をつけて下さい。

## 《音声・音質、台詞、ダンス動画審査について》

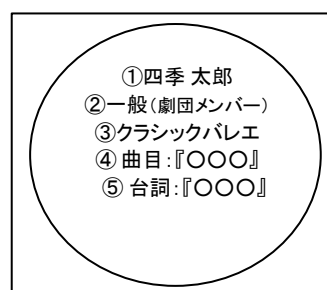
皆様の声質を聞かせていただくため、**応募者全員の方**に歌と台詞を録音したCDまたはMDのご提出をお願いいたします。  
また、ジャズダンスコース、クラシックバレエコースに応募される方は、ダンス動画のご提出もあわせてお願いいたします。

### ①CD/MDに録音していただく曲・台詞について

- ・それぞれ、お好きな1曲・台詞1箇所です（各1分～1分30秒程度でお願いします）
- ・クラシック歌曲については、言語を問いません。
- ・曲については伴奏付き、ア・カペラどちらでも構いません。
- ・歌を録音する際、エコーをかけると審査の妨げになりますのでおやめ下さい。
- ・トラック1に歌、トラック2に台詞の順で録音して下さい。
- ・Hi-MD録音は劇団四季の機材では再生不可ですのでご遠慮下さい。
- ・審査の際にはパソコンを使用いたしません。  
CD/MDデッキで再生ができるよう、保存形式にご注意下さい。
- ・歌の伴奏譜のコピーを同封してお送り下さい（楽譜には、氏名、部門、コースを明記して下さい）  
但し、劇団四季で上演している曲の場合は、伴奏譜の送付は不要です。

### ②録音したCD/MDについて

- ・CD・MDには、必ず①氏名、②部門名  
③コース名、④曲目、⑤台詞の役名  
を明記して下さい。



《例》

### ③DVDに録画していただく動画について

- ・ジャズダンス、クラシックバレエに応募される方のみダンス動画をお送り下さい。
- ・DVDには、必ず①氏名、②部門名、③コース名、④ダンス曲目を明記して下さい。
- ・ダンスのジャンルは問いません（スマートフォンで撮影したものでも可）
- ・遠くから撮影されていて人物が小さすぎるものはご遠慮下さい。
- ・複数の方が写っている場合は、自分がどれかわかるように別途説明などをつけて下さい。
- ・DVDのご準備が難しい場合は、メールにて、動画ファイル添付またはyoutubeのURL添付のいずれかの方法でお送り下さい。
- ・メール題名に 2017<部門名>Aud<氏名>と記載して下さい。（例：2017研究生Aud 四季太郎）
- ・その他、動画に関して説明を付ける場合は、メール本文に記載をお願いいたします。
- ・オーディション係メールアドレス **aud@shiki.gr.jp**